

中和抗体検査キット

COVID-19 Neutralizing Antibody

NEW

検査1回分

感染を防ぐ【中和抗体】 あなたは持っていますか？

簡単

セルフ検査

新型コロナウイルスの感染力を失わせる
「中和抗体の有無」を確認できる

大切な家族や自分を守るために、
気になったらすぐに検査を！

99.45%

高精度



10分

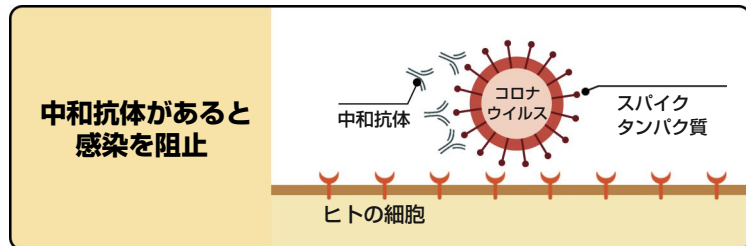
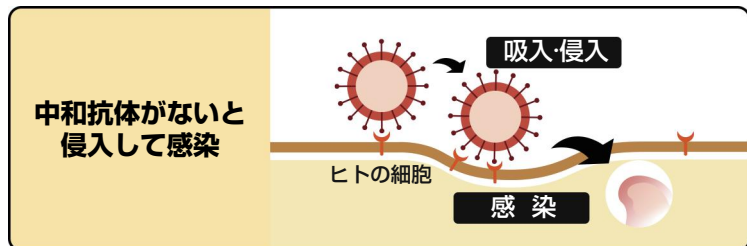
迅速判定！

中和抗体とは？

CHECK!



ウイルスに結合して無力化する抗体は中和抗体と呼ばれます。感染を予防するためには「中和抗体」が体内に存在していることが大切です。



① 自宅でスピード検査



② CE認証済み・製造所はISO13485を取得



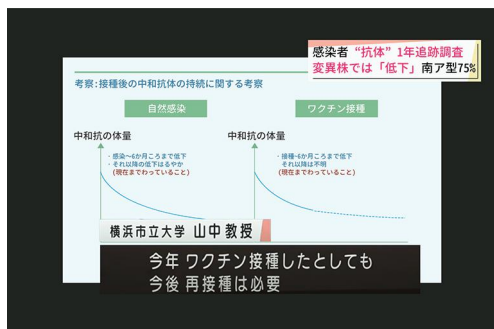
③ セルフチェック



一般的な抗体検査との違い

中和抗体検査キットは、**ウィルスの感染力を失わせる「中和抗体」**に特化して検出するものです。ワクチンの接種だけで安心してすることなく、「中和抗体」が出来ているか、確認することが重要です。

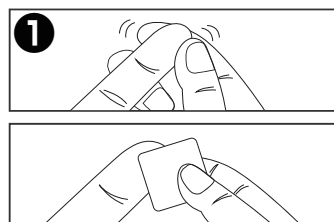
定期的なチェックが安心の秘訣



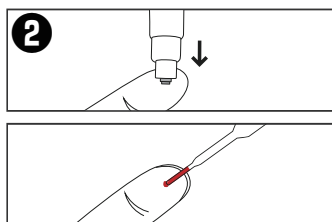
新型コロナウイルスに感染1年後に約97%の中和抗体が保有されるという研究結果が最近発表されました。今回の良好な結果は従来型が対象となり、昨今猛威を振るっている変異株は、軽症・無症状患者の場合最大で75%まで保有率が低下することも確認されております。**ワクチン接種後も、月日と共に保有率が低下することから、より効果的な感染予防のために定期的な中和抗体の確認も有効と考えられます。**

——横浜市立大学 研究チームによる発表

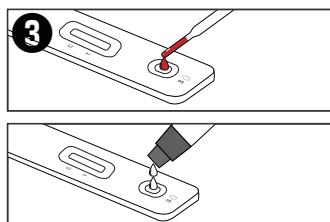
誰でも簡単 4ステップで検査完了



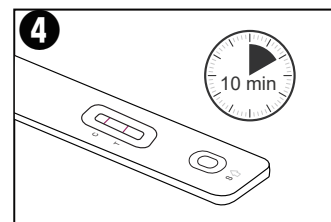
1 採血をする指の腹を軽く揉み、少し充血させてください。アルコール消毒綿などで採血部位を拭いてから自然乾燥させます。



2 採血針のキャップを外し、先端を採血する部位に当て、カチッと音がするまで押し込んでください。スポイトを使い約20μlの血液を採取します。



3 検体（血液）をテストプレート下部の楕円形の穴（S）にスポイトで1滴、滴下します。血液の滴下に続けて、専用検体希釈液を2滴、滴下します。



4 そのまま動かさず10分放置し、検査結果を確認します。
※検出対象物の量、検査実施環境によっては検出できない可能性があります。

安心してご利用いただける理由

安心ポイント1

『世界中で認証・登録許可証を取得』

ヨーロッパ連合(EU)加盟国の規格を統一した安全基準を満たしております。オランダのCIGBの許可も受けており、製造所は医療機器における品質マネジメントシステムの国際規格ISO13485を取得しております。



安心ポイント2

『臨床試験により高い精度が実証済』

感度	(陽性を陽性と判定する割合)	99.33%
特異度	(陰性を陰性と判定する割合)	99.50%
正診率		99.45%

		Gold standard reagent		Total
		陽性	陰性	
Test reagent	陽性	149	2	151
	陰性	1	398	399
Total		150	400	550

■ 品名: 新型コロナウイルス中和抗体検査キット
COVID-19 Neutralizing Antibody
■ 型番: KO268

■ J A N : 4573284127771
■ 使用期限: 製造から2年

■ キット内容:
テストプレート × 1本 検体採取用スポイト × 1本
採血針 × 1本 専用検体希釈液入り容器 × 1本
採血針(予備) × 1本 検査手順説明書 × 1枚

【使用上の注意】

● ご使用に際しては説明書をよくお読みいただき、ご使用される方で自身の責任による自己採取のもと正しくご使用ください。● 本製品は、20歳以上の方を対象としております。● 採血を伴うため体質的に血が止まりにくい方や血液凝固能力を下げる薬剤を服用中の方、不安障害や不安症状などを日常から感じやすい方はご使用をお控えください。● 本キットおよび付属品は、医療機器ではなく研究用製品となります。● 本製品は、医薬品医療機器等法に基づく体外診断用医薬品ではありません。● 本製品は、研究や調査を目的としたもので本検査以外の目的には使用できません。● 本製品を用いた検査判定はいかなる意味でも医療診断や治療を目的とするものではありません。● 本製品は小児の手の届かない所に保管してください。● 本製品の包装、仕様は予告なく変更する場合がありますのでご了承ください。● 本製品は抗原の有無(新型コロナウイルスが存在するかどうか)や、現在自分が感染しているかどうかを調べる検査ではありません。個々の今後の対策の指標となるものです。

● 本資料は営業用の為、法律上適切ではない表現も含まれております。あくまで社内用としてご使用ください。● 製品のデザイン、仕様は改善等のため予告なく変更する場合があります。● 写真・イラストはイメージです。